



ประกาศองค์การบริหารส่วนตำบลหัวเขา
เรื่อง ปรับปรุงตำแหน่งปลัดองค์การบริหารส่วนตำบล

ด้วยคณะกรรมการพนักงานส่วนตำบลจังหวัดสุพรรณบุรี ในการประชุมครั้งที่ ๒/๒๕๖๕ เมื่อวันที่ ๒๓ กุมภาพันธ์ ๒๕๖๕ ได้มีมติเห็นชอบให้ องค์การบริหารส่วนตำบลหัวเขา อำเภอเดิมบางนางบวช จังหวัดสุพรรณบุรี ปรับปรุงตำแหน่งปลัดองค์การบริหารส่วนตำบล (นักบริหารงานท้องถิ่นระดับต้น) เป็น ปลัดองค์การบริหารส่วนตำบล (นักบริหารงานท้องถิ่นระดับกลาง)

อาศัยอำนาจตามความในมาตรา ๑๕ ประกอบกับมาตรา ๒๕ วรรคท้ายแห่งพระราชบัญญัติระเบียบบริหารงานบุคคลส่วนท้องถิ่น พ.ศ.๒๕๔๒ องค์การบริหารส่วนตำบลหัวเขา จึงปรับปรุงตำแหน่ง ปลัดองค์การบริหารส่วนตำบล (นักบริหารงานท้องถิ่นระดับต้น) เป็นปลัดองค์การบริหารส่วนตำบล (นักบริหารงานท้องถิ่นระดับกลาง) ดังรายละเอียดโครงสร้างแนบท้าย

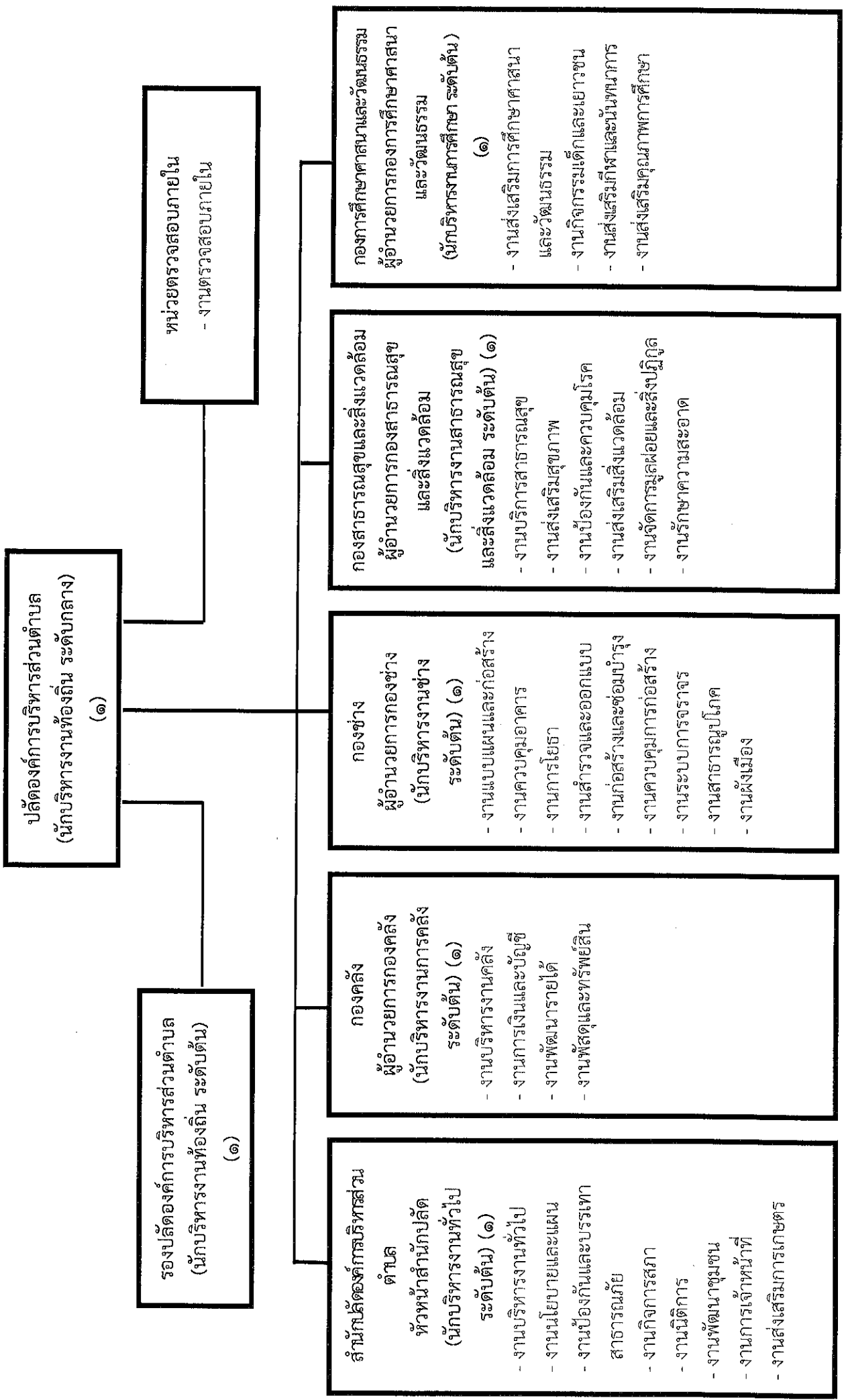
ประกาศ ณ วันที่ ๒๓ เดือน กุมภาพันธ์ พ.ศ. ๒๕๖๕

(นายธนุ ทองรอด)

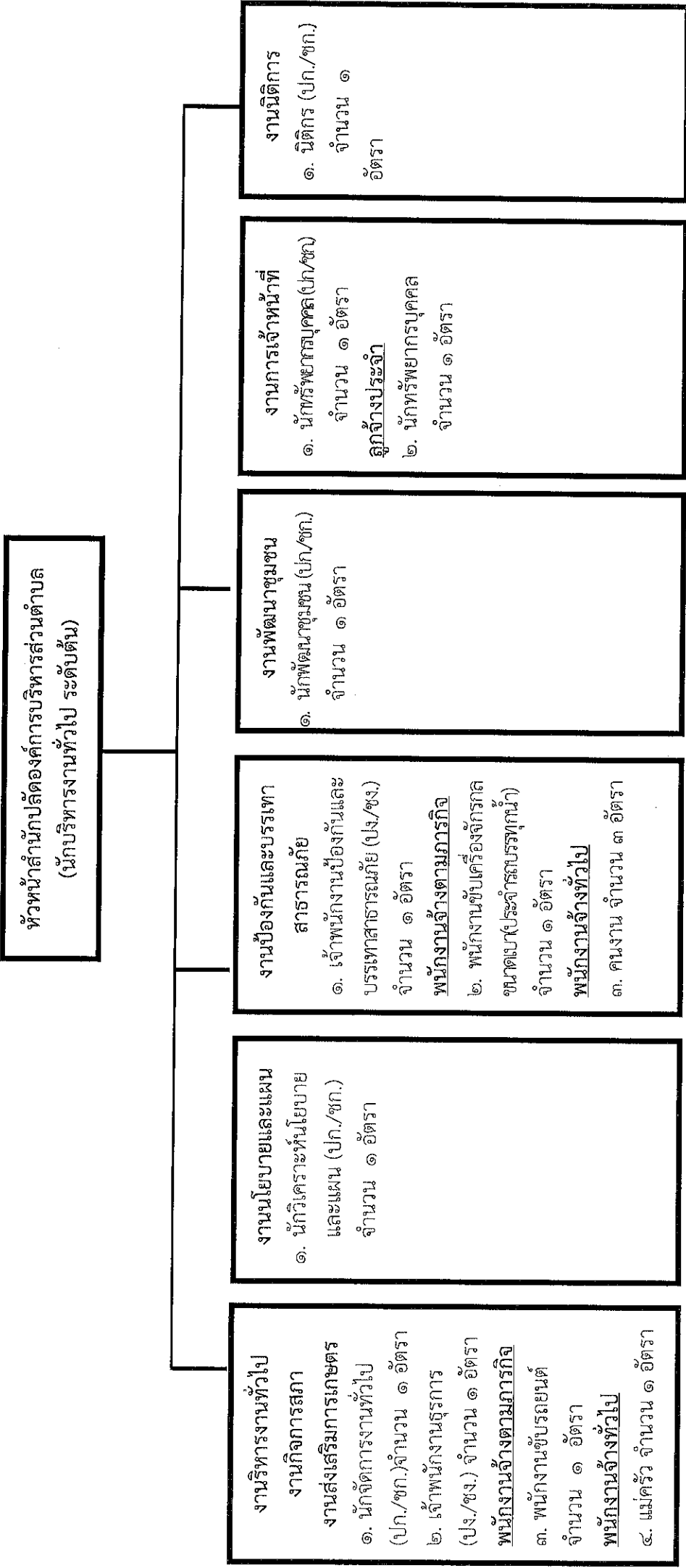
นายกองค์การบริหารส่วนตำบลหัวเขา

๑๐. แผนภูมิโครงสร้างการแบ่งส่วนราชการตามแผนอัตราากำลัง ๓ ปี

โครงสร้างส่วนราชการองค์การบริหารส่วนตำบลหัวเขา

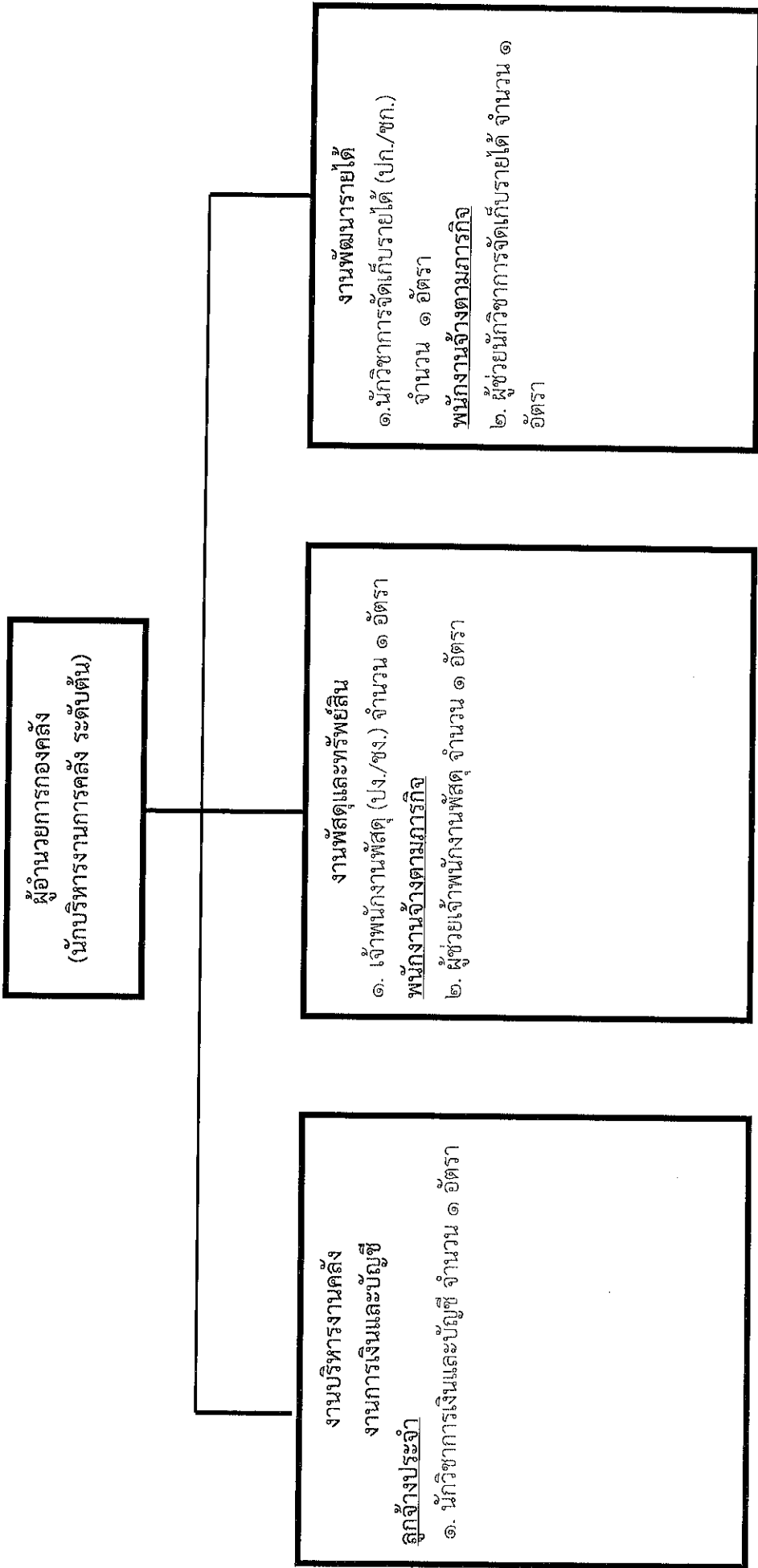


โครงสร้างสำนักงานปลัดองค์การบริหารส่วนตำบลหัวเขา



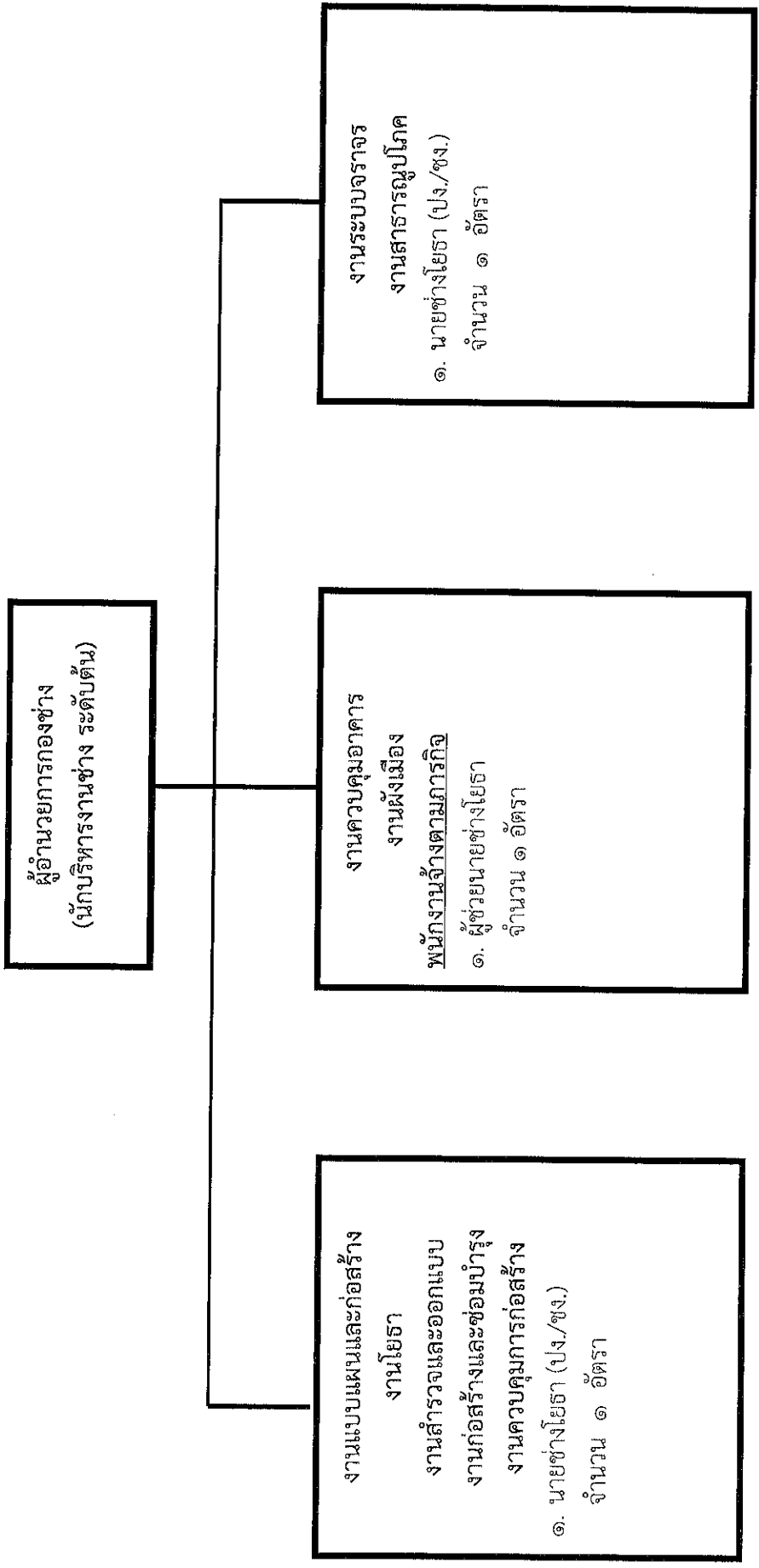
ระดับ	อำนาจการท้องถิ่น	อำนาจการท้องถิ่น	บง./ชง.	ลูกจ้างประจำ	พนักงานจ้าง (ภารกิจ)	พนักงานจ้าง (ทั่วไป)
จำนวน	ระดับกลาง	ระดับต้น	๒	๑	๒	๔

โครงสร้างกองคลังองค์การบริหารส่วนตำบลหัวเขา



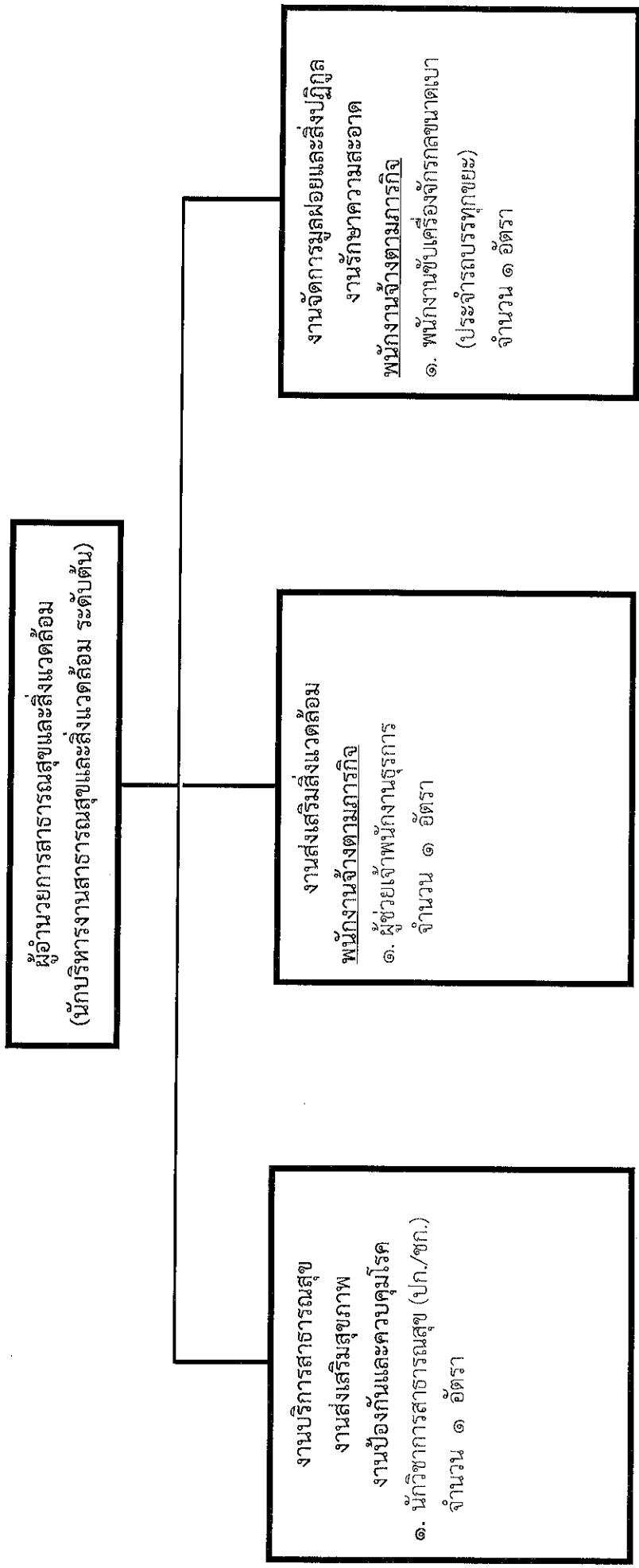
ระดับ	อำนาจการท้องถิ่น ระดับกลาง	อำนาจการท้องถิ่น ระดับต้น	ปก./ชก.	ปง./ชง.	ลูกจ้างประจำ	พนักงานจ้าง (ภารกิจ)	พนักงานจ้าง (ทั่วไป)
จำนวน		๑	๑	๑	๑	๒	-

โครงสร้างกองช่างองค์การบริหารส่วนตำบลหัวเขา



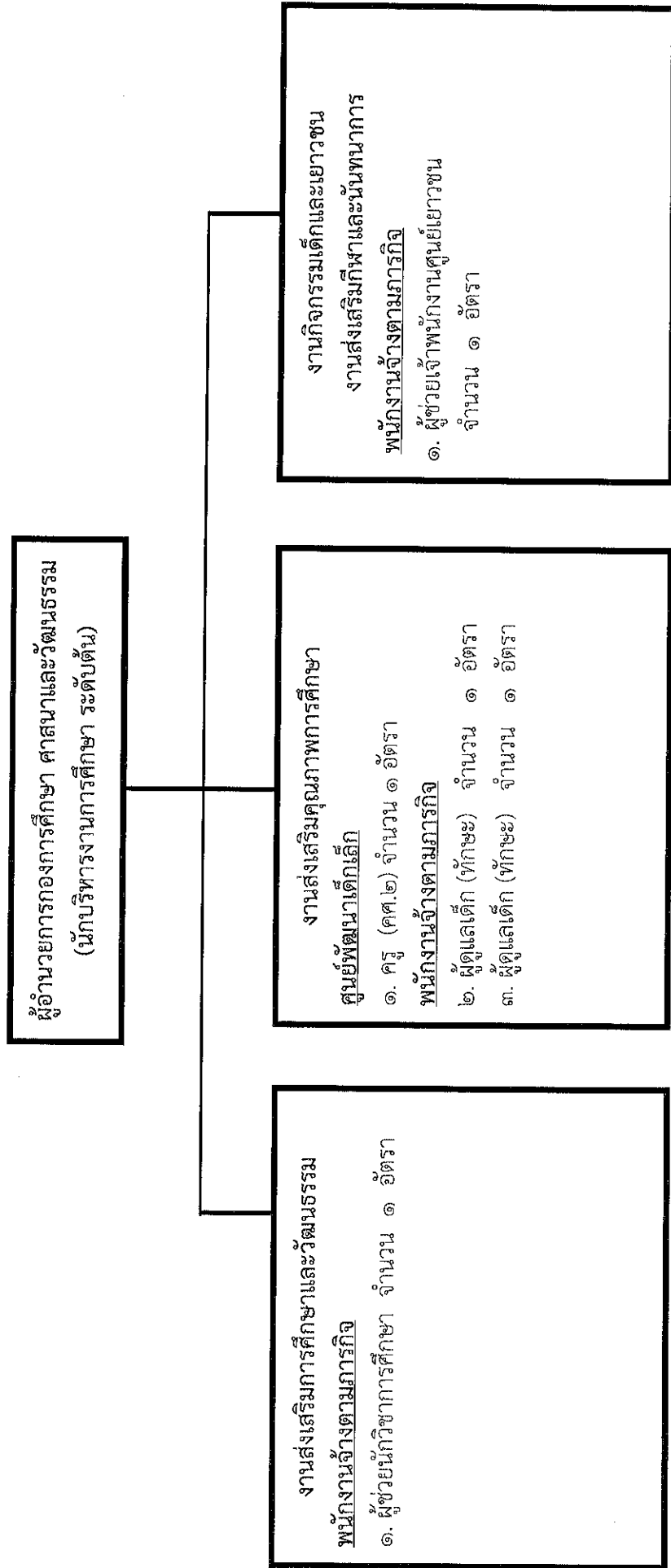
ระดับ	อำนาจการท้องถิ่น ระดับกลาง	อำนาจการท้องถิ่น ระดับต้น	ปก./ชก.	ปง./ชง.	ลูกจ้างประจำ	พนักงานจ้าง (ภารกิจ)	พนักงานจ้าง (ทั่วไป)
จำนวน		๑	-	๒	-	๑	-

โครงสร้างกองสาธารณสุข และสิ่งแวดล้อมองค์การบริหารส่วนตำบลท่าบ่อ



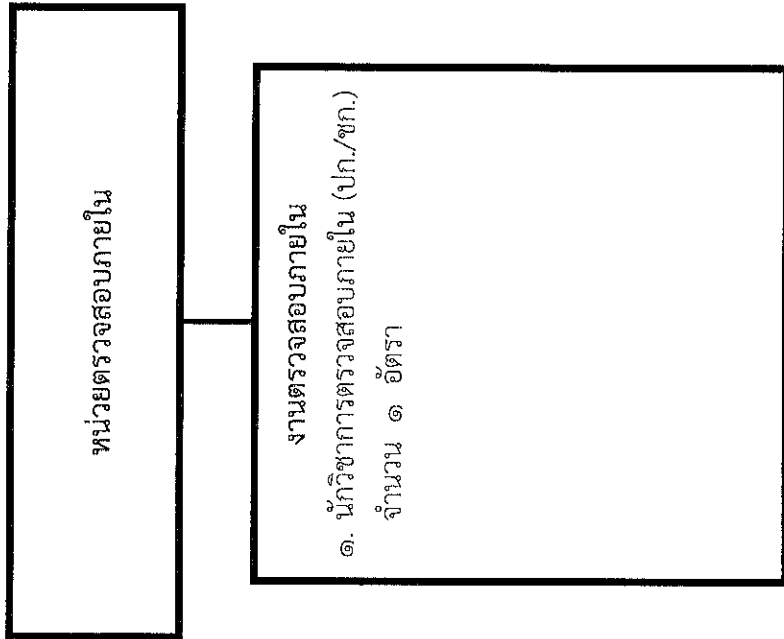
ระดับ	อำนาจการท้องถิ่น ระดับกลาง	อำนาจการท้องถิ่น ระดับต้น	ปก./ชก.	ปง./ชง.	ลูกจ้างประจำ	พนักงานจ้าง (ภารกิจ)	พนักงานจ้าง (ทั่วไป)
จำนวน	๑	๑	๑	-	-	๒	-

โครงสร้างกองการศึกษา ศาสนา และวัฒนธรรม องค์การบริหารส่วนตำบลหัวเขา



ระดับ	อำนาจการท้องถิ่น ระดับกลาง	อำนาจการท้องถิ่น ระดับต้น	ป.ก./ชก.	ป.ง./ชง.	คศ.๒	ลูกจ้างประจำ	พนักงานจ้าง (ภารกิจ)	พนักงานจ้าง (ทั่วไป)
จำนวน		๑	-	-	๑	-	๔	-

โครงสร้างหน่วยตรวจสอบภายใน



ระดับ	อำนาจการท้องถิ่น ระดับกลาง	อำนาจการท้องถิ่น ระดับต้น	ปก./ชก.	ปง./ชง.	ลูกจ้างประจำ	พนักงานจ้าง (ภารกิจ)	พนักงานจ้าง (ทั่วไป)
จำนวน		-	๑	-	-	-	-